

## Rapport de mission de repérage des matériaux et produits contenant de l'amiante avant réalisation de travaux

Norme NF X 46-020 V .2017

15 RUE DE LA FERME

2

77200 TORCY

**PHOTO NON DISPONIBLE**

## A \ INFORMATIONS GENERALES

### A.1 \ DESIGNATION DU BÂTIMENT

Nature du bâtiment :	LOGEMENTS COLLECTIFS	Adresse :	15 RUE DE LA FERME 77200 TORCY
Date du permis de construire ou date de construction		Bâtiment :	
Etage :		Porte :	2
Ref Cadastrale :	NC	Propriété de :	OPH77 10 AVENUE CHARLES PEGUY 77000 MELUN

### A.2 \ DESIGNATION DU DONNEUR D'ORDRE

Nom :	OPH77	Documents remis :	
Adresse :	10 AVENUE CHARLES PEGUY 77000 MELUN	Moyens mis à disposition :	

### A.3 \ EXECUTION DE LA MISSION

RAPPORT N° :	46LAA0102	Laboratoire d'Analyses :	ITGA
Repérage réalisé le :	27/09/2019	Adresse laboratoire :	3 RUE ARMAND HERPIN LACROIX - CS 46537 35065 RENNES CEDEX
Accompagnateur :		Numéro d'accréditation :	1-5967
Par :	Lyes IZABACHENE	Organisme d'assurance professionnelle :	AXA France
N° certificat :	1378	Adresse assurance :	313 Terrasses de l'Arche 92727 NANTERRE CEDEX
Date d'obtention :	03/09/2015	N° de contrat d'assurance :	10158549604
Organisme certificateur	CEBTP ZAC La Clef Saint Pierre - 12 Avenue Gay Lussac - 78990 ELANCOURT	Date de validité :	31/12/2019

## B \ CACHET DU DIAGNOSTIQUEUR

**FAIT LE 04/10/2019**

Cabinet : SOCOTEC DIAGNOSTIC

Nom du responsable : **DE TINGUY Emmanuel**

Nom du diagnostiqueur : **Lyes IZABACHENE**



SOCOTEC DIAGNOSTIC  
479 076 838 RCS Paris  
21, route d'Albert  
62450 AVESNES LES BAPAUME  
Tél : 03 21 73 41 44  
www.socotec.fr

## C\ SOMMAIRE

### Table des matières

A \ INFORMATIONS GENERALES .....	2
A.1 \ DESIGNATION DU BÂTIMENT .....	2
A.2 \ DESIGNATION DU DONNEUR D'ORDRE .....	2
A.3 \ EXECUTION DE LA MISSION.....	2
B \ CACHET DU DIAGNOSTIQUEUR .....	2
C \ SOMMAIRE .....	3
D \ CONCLUSIONS .....	4
E \ PROGRAMME DE REPERAGE .....	5
F \ CONDITIONS DE REALISATION DU REPERAGE .....	7
G \ RAPPORTS PRECEDENTS.....	7
H \ RESULTATS DETAILLES DU REPERAGE .....	8
ANNEXE 1 – PHOTOS DES ELEMENTS AMIANTES ET/OU NON AMIANTES.....	16
ANNEXE 3 – PROCES VERBAUX D'ANALYSES.....	19
ATTESTATION(S).....	21
CERTIFICAT DE COMPETENCES .....	22

## D\ CONCLUSIONS

**Dans le cadre de la mission décrite en tête de rapport, il a été repéré des matériaux et produits contenant de l'amiante**

PIECE	ETAGE	ELEMENTS	DESCRIPTIF LABORATOIRE	REPERAGE	Echantillon	METHODE	ETAT	RESULTAT
Chambre 3	R+1	Enduit / Peinture béton	Enduit plâtreux blanc en vrac + peinture non séparable	Plafond	46LAA0102P003	RESULTAT ANALYSE	DEGRADATION PARTIELLE	Présence de fibres d'amiante (*)
Chambre 1	R+1	Enduit / Peinture béton	Enduit plâtreux blanc en vrac + peinture non séparable	Plafond	46LAA0102P003	ZPSO	DEGRADATION PARTIELLE	Présence de fibres d'amiante (*)
Chambre 2	R+1	Enduit / Peinture béton	Enduit plâtreux blanc en vrac + peinture non séparable	Plafond	46LAA0102P003	ZPSO	DEGRADATION PARTIELLE	Présence de fibres d'amiante (*)
Chambre 4	R+1	Enduit / Peinture béton	Enduit plâtreux blanc en vrac + peinture non séparable	Plafond	46LAA0102P003	ZPSO	DEGRADATION PARTIELLE	Présence de fibres d'amiante (*)
Cuisine	R+1	Enduit / Peinture béton	Enduit plâtreux blanc en vrac avec poussières + peintures multiples non séparable	Plafond	46LAA0102P006	RESULTAT ANALYSE	BON ETAT	Amiante détecté (Trémolite)
Salle d'eau	R+1	Enduit / Peinture béton	Enduit plâtreux blanc en vrac avec poussières + peintures multiples non séparable	Plafond	46LAA0102P006	ZPSO	BON ETAT	Amiante détecté (Trémolite)
Salle de bains	R+1	Enduit / Peinture béton	Enduit plâtreux blanc en vrac avec poussières + peintures multiples non séparable	Plafond	46LAA0102P006	ZPSO	BON ETAT	Amiante détecté (Trémolite)

JP : Jugement Personnel, ZPSO : Zone présentant des similitudes d'Ouvrage

### Liste des locaux non visités concernés par les travaux et justification

PIECE	ETAGE	STATUT DE VISITE
-------	-------	------------------

PIECE	ETAGE	STATUT DE VISITE
NEANT		

*Liste des éléments non inspectés et justification*

PIECE	ETAGE	ELEMENTS	REPERAGE	RESULTAT
NEANT				

## E \ PROGRAMME DE REPERAGE

PIECES CONCERNEES	PERIMETRE DU REPERAGE	REPERAGE	TRAVAUX	ELEMENTS	Echantillonnage	REMARQUES PARTICULIERES
	LOGEMENTS COLLECTIFS		Selon BT			

HABITAT 77 - oph de seine et marne		PAGE N° 1
<b>NOM ET ADRESSE DE L'EXPÉDITEUR</b> HABITAT 77 - oph de seine et marne ANT. PARIS VALLEE MARNE 24 COURS DES DEUX PARCS 77420 CHAMPS SUR MARNE Tél : 01 64 14 11 11 Siret : 27770001900015		<b>BON DE TRAVAUX</b> 2019 21802  <b>EXPERT HABITAT INGENIERIE</b>  33 BIS BOULEVARD GAMBETTA 3EME ETAGE 78300 POISSY  Téléphone 0321734144
<b>Réf. fournisseur</b> F / 5149 <b>Marché n°</b> 2017 4475 1 <b>Provenance</b> PARIS VALLEE MARNE <b>Objet</b> DIVERS	<b>SERVICE</b> SCE PARIS VAL.MARNE <b>ÉMETTEUR</b> VAMPARYS ANGELIQUE	
<b>LOCALISATION</b> Programme 46 TORCY (LA FERME) Tranche 1 Ensemble A000 Escaller AA Étage 01 Logement 2 Module 46LAA0102 Retrait des clés CHEZ LE GARDIEN	<b>ADRESSE</b> 15 RUE DE LA FERME 77200 TORCY	

**DÉLAI D'EXÉCUTION** 7 JOURS      **PÉRIODE DU** 16-09-2019 AU 22-09-2019

ARTICLE	DÉSIGNATION	QUANTITÉ	PRIX UNITAIRE H.T.	TOTAL H.T.
AM147	REPERAGE AMIANTE AVANT TVX - TVX D'ENTRETIEN OU REPARATIONS - ENTRE S1 ET MUR CUISINE, MUR CHAMBRE, MUR SDB	3,00	5,00	15,00
AM167	REPERAGE AMIANTE AVANT DEMOLITION LISTE C - IMMEUBLE COMPLET (HAB. COLLECTIVE)	3,00	10,00	30,00
<b>TOTAL H.T.</b>				45,00
<b>H.T. ACTUALISE</b>				
<b>COEFFICIENT REGIONAL</b>				
<b>RABAIS</b>				
<b>TOTAL H.T.</b>				
<b>T.V.A.</b> 20,00 %				9,00
<b>TOTAL T.T.C.</b>				54,00

CONTACTER LE GARDIEN MR ZEMANI AU 06.86.40.91.54 CAR LE LOGEMENT EST VIDE

AFFECTATION BUDGETAIRE			CODES STRUCTURE ET SCHEMA : TECHNI		
CODE BUDGET	RUBRIQUE	INSTANCES	LIBELLÉ DU POSTE BUDGETAIRE		MONTANT T.T.C.
1_HONAMIA	A760	APVM PVM	HONORAIRES DIAG AMIANTE		54,00

AFFECTATION ANALYTIQUE			RÉFÉRENCES PATRIMONE		RÉFÉRENCES OCCUPANT			
CODE BUDGET	RUBRIQUE		RÉFÉRENCES PATRIMONE		RÉFÉRENCES OCCUPANT		MONTANT T.T.C.	
1_HONAMIA	46	1	A000	AA	46LAA0102	L	3780	54,00

Voir en page 2 la suite du BON DE TRAVAUX 2019 21802

EXEMPLAIRE DE CONTRÔLE

**ELEMENTS A SONDER OU A ANALYSER NON PRESENTS:**

## F \ CONDITIONS DE REALISATION DU REPERAGE

Le repérage amiante avant travaux, contient les informations sur la présence d'amiante dans les matériaux et produits du bâtiment afin d'informer les intervenants réalisant des activités ou interventions sur des matériaux et/ou équipements susceptibles de libérer des fibres d'amiante selon la liste citée dans le cadre E.

Il consiste à identifier et localiser, par inspections visuelles et investigations approfondies pouvant être destructives, l'ensemble des matériaux et produits contenant de l'amiante incorporés ou faisant indissociablement corps avec les locaux et les zones de l'immeuble objet des travaux.

Lorsque l'absence de marquages spécifiques ou de documents ne permet pas à l'opérateur de repérage d'attester de la présence ou de la non présence d'amiante dans les matériaux et produits, des prélèvements seront effectués afin de déterminer par analyse la présence ou non d'amiante.

Procédures de prélèvement :

Les prélèvements sur des matériaux ou produits susceptibles de contenir de l'amiante sont réalisés en vertu des dispositions du Code du Travail.

Le matériel de prélèvement est adapté à l'opération à réaliser afin de générer le minimum de poussières. Dans le cas où une émission de poussières est prévisible, le matériau ou produit est mouillé à l'eau à l'endroit du prélèvement (sauf risque électrique) et, si nécessaire, une protection est mise en place au sol ; de même, le point de prélèvement est stabilisé après l'opération (pulvérisation de vernis ou de laque, par exemple).

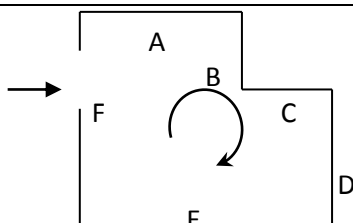
Pour chaque prélèvement, des outils propres et des gants à usage unique sont utilisés afin d'éliminer tout risque de contamination croisée. Dans tous les cas, les équipements de protection individuelle sont à usage unique.

L'accès à la zone à risque (sphère de 1 à 2 mètres autour du point de prélèvement) est interdit pendant l'opération. Si l'accompagnateur doit s'y tenir, il porte les mêmes équipements de protection individuelle que l'opérateur de repérage.

L'échantillon est immédiatement conditionné, après son prélèvement, dans un double emballage individuel étanche.

Les informations sur toutes les conditions existantes au moment du prélèvement susceptible d'influencer l'interprétation des résultats des analyses (environnement du matériau, contamination éventuelle, etc.) seront, le cas échéant, mentionnées dans la fiche d'identification et de cotation en annexe.

Sens du repérage pour évaluer un local :



## G \ RAPPORTS PRECEDENTS

## H \ RESULTATS DETAILLES DU REPERAGE

LISTE DES LOCAUX / PARTIES D'IMMEUBLE VISITEES/NON VISITEES CONCERNEES PAR LES TRAVAUX ET JUSTIFICATION

PIECE	ETAGE	JUSTIFICATION	VISITE	TRAVAUX
Entrée	R+1		OUI	CONCERNEE
Placard 1	R+1		OUI	CONCERNEE
Séjour	R+1		OUI	CONCERNEE
Cuisine	R+1		OUI	CONCERNEE
Gaine technique	R+1		OUI	CONCERNEE
Placard 2	R+1		OUI	CONCERNEE
Chambre 1	R+1		OUI	CONCERNEE
Placard 3	R+1		OUI	CONCERNEE
Chambre 2	R+1		OUI	CONCERNEE
WC	R+1		OUI	CONCERNEE
Chambre 3	R+1		OUI	CONCERNEE
Salle d'eau	R+1		OUI	CONCERNEE
Dégagement	R+1		OUI	CONCERNEE
Salle de bains	R+1		OUI	CONCERNEE
Chambre 4	R+1		OUI	CONCERNEE

### DESCRIPTION DES REVETEMENTS EN PLACE AU JOUR DE LA VISITE

PIECE	ETAGE	MUR1	MUR2	MUR3	MUR4	PLANCHER		PORTES	FENETRE1	FENETRE2
						BAS	HAUT			
Entrée	R+1									
Placard 1	R+1									
Séjour	R+1									
Cuisine	R+1	Briques	Béton			Carrelage	Enduit			
Gaine technique	R+1									
Placard 2	R+1									
Chambre 1	R+1	Béton	Briques			Dalle de sol	Enduit			
Placard 3	R+1									
Chambre 2	R+1	Béton	Briques			Dalle de sol	Enduit			
WC	R+1									
Chambre 3	R+1	Béton	Briques			Dalle de sol	Enduit			
Salle d'eau	R+1	Briques	Béton			Carrelage	Enduit			
Dégagement	R+1									
Salle de bains	R+1	Béton	Briques			Sol souple	Enduit			
Chambre 4	R+1	Béton	Briques			Dalle de sol	Enduit			

### LA LISTE DES MATERIAUX OU PRODUITS CONTENANT DE L'AMIANTE, SUR ZONE DE SIMILITUDE D'OUVRAGE ET SUR JUGEMENT PERSONNEL

PIECE	ETAGE	ELEMENTS	DESCRIPTIF LABORATOIRE	Echantillon	REPERAGE	ETAT	RESULTAT	METHODE
-------	-------	----------	------------------------	-------------	----------	------	----------	---------



PIECE	ETAGE	ELEMENTS	DESCRIPTIF LABORATOIRE	Echantillon	REPERAGE	ETAT	RESULTAT	METHODE
Chambre 1	R+1	Enduit / Peinture béton	Enduit plâtreux blanc en vrac + peinture non séparable	46LAA0102P003	Plafond	DEGRADATION PARTIELLE	Présence de fibres d'amiante (*)	ZPSO
Chambre 2	R+1	Enduit / Peinture béton	Enduit plâtreux blanc en vrac + peinture non séparable	46LAA0102P003	Plafond	DEGRADATION PARTIELLE	Présence de fibres d'amiante (*)	ZPSO
Chambre 4	R+1	Enduit / Peinture béton	Enduit plâtreux blanc en vrac + peinture non séparable	46LAA0102P003	Plafond	DEGRADATION PARTIELLE	Présence de fibres d'amiante (*)	ZPSO
Salle d'eau	R+1	Enduit / Peinture béton	Enduit plâtreux blanc en vrac avec poussières + peintures multiples non séparable	46LAA0102P006	Plafond	BON ETAT	Amiante détecté (Trémolite)	ZPSO
Salle de bains	R+1	Enduit / Peinture béton	Enduit plâtreux blanc en vrac avec poussières + peintures multiples non séparable	46LAA0102P006	Plafond	BON ETAT	Amiante détecté (Trémolite)	ZPSO

JP : Jugement Personnel, ZPSO : Zone présentant des similitudes d'Ouvrage

#### LA LISTE DES MATERIAUX OU PRODUITS CONTENANT DE L'AMIANTE, APRES ANALYSE

PIECE	ETAGE	ELEMENTS	DESCRIPTIF LABORATOIRE	Echantillon	REPERAGE	ETAT	RESULTAT
Chambre 3	R+1	Enduit / Peinture béton	Enduit plâtreux blanc en vrac + peinture non séparable	46LAA0102P003	Plafond	DEGRADATION PARTIELLE	Présence de fibres d'amiante (*)
Cuisine	R+1	Enduit / Peinture béton	Enduit plâtreux blanc en vrac avec poussières + peintures multiples non séparable	46LAA0102P006	Plafond	BON ETAT	Amiante détecté (Trémolite)

JP : Jugement Personnel, ZPSO : Zone présentant des similitudes d'Ouvrage

#### LA LISTE DES MATERIAUX SUSCEPTIBLES DE CONTENIR DE L'AMIANTE, MAIS N'EN CONTENANT PAS.

PIECE	ETAGE	ELEMENTS	DESCRIPTIF LABORATOIRE	Echantillon	REPERAGE	ETAT	RESULTAT	METHODE
-------	-------	----------	------------------------	-------------	----------	------	----------	---------

PIECE	ETAGE	ELEMENTS	DESCRIPTIF LABORATOIRE	Echantillon	REPERAGE	ETAT	RESULTAT	METHODE
Chambre 3	R+1	Enduit / Peinture béton	Enduit plâtreux blanc en vrac + peintures multiples non séparable + matériau gris hétérogène non séparable	46LAA0102P001	Mur A	BON ETAT	Amiante non détecté	RESULTAT ANALYSE
Chambre 1	R+1	Enduit / Peinture béton	Enduit plâtreux blanc en vrac + peintures multiples non séparable + matériau gris hétérogène non séparable	46LAA0102P001	Mur A	BON ETAT	Amiante non détecté	ZPSO
Chambre 1	R+1	Enduit / Peinture béton	Enduit plâtreux blanc en vrac + peintures multiples non séparable + matériau gris hétérogène non séparable	46LAA0102P001	Mur C	BON ETAT	Amiante non détecté	ZPSO
Chambre 2	R+1	Enduit / Peinture béton	Enduit plâtreux blanc en vrac + peintures multiples non séparable + matériau gris hétérogène non séparable	46LAA0102P001	Mur A	BON ETAT	Amiante non détecté	ZPSO
Chambre 2	R+1	Enduit / Peinture béton	Enduit plâtreux blanc en vrac + peintures multiples non séparable + matériau gris hétérogène non séparable	46LAA0102P001	Mur C	BON ETAT	Amiante non détecté	ZPSO
Chambre 3	R+1	Enduit / Peinture béton	Enduit plâtreux blanc en vrac + peintures multiples non séparable + matériau gris hétérogène non séparable	46LAA0102P001	Mur C	BON ETAT	Amiante non détecté	ZPSO

PIECE	ETAGE	ELEMENTS	DESCRIPTIF LABORATOIRE	Echantillon	REPERAGE	ETAT	RESULTAT	METHODE
Chambre 4	R+1	Enduit / Peinture béton	Enduit plâtreux blanc en vrac + peintures multiples non séparable + matériau gris hétérogène non séparable	46LAA0102P001	Mur A	BON ETAT	Amiante non détecté	ZPSO
Chambre 4	R+1	Enduit / Peinture béton	Enduit plâtreux blanc en vrac + peintures multiples non séparable + matériau gris hétérogène non séparable	46LAA0102P001	Mur C	BON ETAT	Amiante non détecté	ZPSO
Chambre 3	R+1	Enduit / Peinture	Enduit plâtreux blanc + peintures multiples non séparable + matériau gris hétérogène non séparable	46LAA0102P002	Mur D	DEGRADATION PARTIELLE	Amiante non détecté	RESULTAT ANALYSE
Chambre 1	R+1	Enduit / Peinture	Enduit plâtreux blanc + peintures multiples non séparable + matériau gris hétérogène non séparable	46LAA0102P002	Mur B	DEGRADATION PARTIELLE	Amiante non détecté	ZPSO
Chambre 1	R+1	Enduit / Peinture	Enduit plâtreux blanc + peintures multiples non séparable + matériau gris hétérogène non séparable	46LAA0102P002	Mur D	DEGRADATION PARTIELLE	Amiante non détecté	ZPSO
Chambre 1	R+1	Enduit / Peinture	Enduit plâtreux blanc + peintures multiples non séparable + matériau gris hétérogène non séparable	46LAA0102P002	Mur E	DEGRADATION PARTIELLE	Amiante non détecté	ZPSO

PIECE	ETAGE	ELEMENTS	DESCRIPTIF LABORATOIRE	Echantillon	REPERAGE	ETAT	RESULTAT	METHODE
Chambre 1	R+1	Enduit / Peinture	Enduit plâtreux blanc + peintures multiples non séparable + matériau gris hétérogène non séparable	46LAA0102P002	Mur F	DEGRADATION PARTIELLE	Amiante non détecté	ZPSO
Chambre 2	R+1	Enduit / Peinture	Enduit plâtreux blanc + peintures multiples non séparable + matériau gris hétérogène non séparable	46LAA0102P002	Mur B	DEGRADATION PARTIELLE	Amiante non détecté	ZPSO
Chambre 2	R+1	Enduit / Peinture	Enduit plâtreux blanc + peintures multiples non séparable + matériau gris hétérogène non séparable	46LAA0102P002	Mur D	DEGRADATION PARTIELLE	Amiante non détecté	ZPSO
Chambre 2	R+1	Enduit / Peinture	Enduit plâtreux blanc + peintures multiples non séparable + matériau gris hétérogène non séparable	46LAA0102P002	Mur E	DEGRADATION PARTIELLE	Amiante non détecté	ZPSO
Chambre 2	R+1	Enduit / Peinture	Enduit plâtreux blanc + peintures multiples non séparable + matériau gris hétérogène non séparable	46LAA0102P002	Mur F	DEGRADATION PARTIELLE	Amiante non détecté	ZPSO
Chambre 3	R+1	Enduit / Peinture	Enduit plâtreux blanc + peintures multiples non séparable + matériau gris hétérogène non séparable	46LAA0102P002	Mur B	DEGRADATION PARTIELLE	Amiante non détecté	ZPSO

PIECE	ETAGE	ELEMENTS	DESCRIPTIF LABORATOIRE	Echantillon	REPERAGE	ETAT	RESULTAT	METHODE
Chambre 4	R+1	Enduit / Peinture	Enduit plâtreux blanc + peintures multiples non séparable + matériau gris hétérogène non séparable	46LAA0102P002	Mur B	DEGRADATION PARTIELLE	Amiante non détecté	ZPSO
Chambre 4	R+1	Enduit / Peinture	Enduit plâtreux blanc + peintures multiples non séparable + matériau gris hétérogène non séparable	46LAA0102P002	Mur D	DEGRADATION PARTIELLE	Amiante non détecté	ZPSO
Cuisine	R+1	Enduit / Peinture béton	Enduit plâtreux blanc en vrac + peintures multiples non séparable + matériau gris en faible quantité non séparable	46LAA0102P004	Mur C	DEGRADATION PARTIELLE	Amiante non détecté	RESULTAT ANALYSE
Salle d'eau	R+1	Enduit / Peinture béton	Enduit plâtreux blanc en vrac + peintures multiples non séparable + matériau gris en faible quantité non séparable	46LAA0102P004	Mur C	DEGRADATION PARTIELLE	Amiante non détecté	ZPSO
Salle de bains	R+1	Enduit / Peinture béton	Enduit plâtreux blanc en vrac + peintures multiples non séparable + matériau gris en faible quantité non séparable	46LAA0102P004	Mur A	DEGRADATION PARTIELLE	Amiante non détecté	ZPSO
Cuisine	R+1	Enduit / Peinture	Enduit plâtreux blanc en vrac + peinture non séparable + matériau gris en faible quantité non séparable	46LAA0102P005	Mur A	DEGRADATION PARTIELLE	Amiante non détecté	RESULTAT ANALYSE

PIECE	ETAGE	ELEMENTS	DESCRIPTIF LABORATOIRE	Echantillon	REPERAGE	ETAT	RESULTAT	METHODE
Cuisine	R+1	Enduit / Peinture	Enduit plâtreux blanc en vrac + peinture non séparable + matériau gris en faible quantité non séparable	46LAA0102P005	Mur B	DEGRADATION PARTIELLE	Amiante non détecté	ZPSO
Cuisine	R+1	Enduit / Peinture	Enduit plâtreux blanc en vrac + peinture non séparable + matériau gris en faible quantité non séparable	46LAA0102P005	Mur D	DEGRADATION PARTIELLE	Amiante non détecté	ZPSO
Salle d'eau	R+1	Enduit / Peinture	Enduit plâtreux blanc en vrac + peinture non séparable + matériau gris en faible quantité non séparable	46LAA0102P005	Mur A	DEGRADATION PARTIELLE	Amiante non détecté	ZPSO
Salle d'eau	R+1	Enduit / Peinture	Enduit plâtreux blanc en vrac + peinture non séparable + matériau gris en faible quantité non séparable	46LAA0102P005	Mur B	DEGRADATION PARTIELLE	Amiante non détecté	ZPSO
Salle d'eau	R+1	Enduit / Peinture	Enduit plâtreux blanc en vrac + peinture non séparable + matériau gris en faible quantité non séparable	46LAA0102P005	Mur D	DEGRADATION PARTIELLE	Amiante non détecté	ZPSO
Salle de bains	R+1	Enduit / Peinture	Enduit plâtreux blanc en vrac + peinture non séparable + matériau gris en faible quantité non séparable	46LAA0102P005	Mur B	DEGRADATION PARTIELLE	Amiante non détecté	ZPSO

PIECE	ETAGE	ELEMENTS	DESCRIPTIF LABORATOIRE	Echantillon	REPERAGE	ETAT	RESULTAT	METHODE
Salle de bains	R+1	Enduit / Peinture	Enduit plâtreux blanc en vrac + peinture non séparable + matériau gris en faible quantité non séparable	46LAA0102P005	Mur C	DEGRADATION PARTIELLE	Amiante non détecté	ZPSO
Salle de bains	R+1	Enduit / Peinture	Enduit plâtreux blanc en vrac + peinture non séparable + matériau gris en faible quantité non séparable	46LAA0102P005	Mur D	DEGRADATION PARTIELLE	Amiante non détecté	ZPSO
Salle de bains	R+1	Enduit / Peinture	Enduit plâtreux blanc en vrac + peinture non séparable + matériau gris en faible quantité non séparable	46LAA0102P005	Mur E	DEGRADATION PARTIELLE	Amiante non détecté	ZPSO
Salle de bains	R+1	Enduit / Peinture	Enduit plâtreux blanc en vrac + peinture non séparable + matériau gris en faible quantité non séparable	46LAA0102P005	Mur F	DEGRADATION PARTIELLE	Amiante non détecté	ZPSO

JP : Jugement Personnel, ZPSO : Zone présentant des similitudes d'Ouvrage

## ANNEXE 1 – PHOTOS DES ELEMENTS AMIANTES ET/OU NON AMIANTES

PRELEVEMENT : 46LAA0102P001			
NOM DU CLIENT	NUMERO DU DOSSIER		PIECE OU LOCAL
OPH77	46LAA0102 27/09/2019		Chambre 3 (R+1)
ELEMENT	DESCRIPTIF DU LABORATOIRE	DATE DE PRELEVEMENT	NOM DE L'OPERATEUR
Enduit / Peinture béton	Enduit plâtreux blanc en vrac + peintures multiples non séparable + matériau gris hétérogène non séparable	27/09/2019	IZABACHENE Lyes
LOCALISATION		RESULTAT	
Mur A		Amiante non détecté	
EMPLACEMENT			
			

PRELEVEMENT : 46LAA0102P002			
NOM DU CLIENT	NUMERO DU DOSSIER		PIECE OU LOCAL
OPH77	46LAA0102 27/09/2019		Chambre 3 (R+1)
ELEMENT	DESCRIPTIF DU LABORATOIRE	DATE DE PRELEVEMENT	NOM DE L'OPERATEUR
Enduit / Peinture	Enduit plâtreux blanc + peintures multiples non séparable + matériau gris hétérogène non séparable	27/09/2019	IZABACHENE Lyes
LOCALISATION		RESULTAT	
Mur D		Amiante non détecté	
EMPLACEMENT			
			



PRELEVEMENT : 46LAA0102P003			
NOM DU CLIENT	NUMERO DU DOSSIER		PIECE OU LOCAL
OPH77	46LAA0102 27/09/2019		Chambre 3 (R+1)
ELEMENT	DESCRIPTIF DU LABORATOIRE	DATE DE PRELEVEMENT	NOM DE L'OPERATEUR
Enduit / Peinture béton	Enduit plâtreux blanc en vrac + peinture non séparable	27/09/2019	IZABACHENE Lyes
LOCALISATION		RESULTAT	
Plafond		Présence de fibres d'amiante (*)	

**EMPLACEMENT**

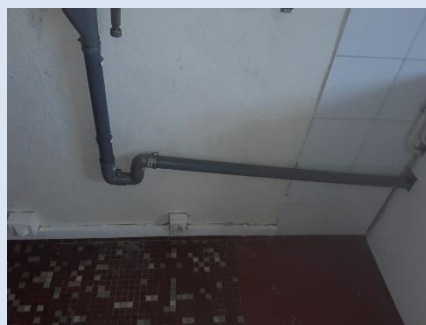


PRELEVEMENT : 46LAA0102P004			
NOM DU CLIENT	NUMERO DU DOSSIER		PIECE OU LOCAL
OPH77	46LAA0102 27/09/2019		Cuisine (R+1)
ELEMENT	DESCRIPTIF DU LABORATOIRE	DATE DE PRELEVEMENT	NOM DE L'OPERATEUR
Enduit / Peinture béton	Enduit plâtreux blanc en vrac + peintures multiples non séparable + matériau gris en faible quantité non séparable	27/09/2019	IZABACHENE Lyes
LOCALISATION		RESULTAT	
Mur C		Amiante non détecté	

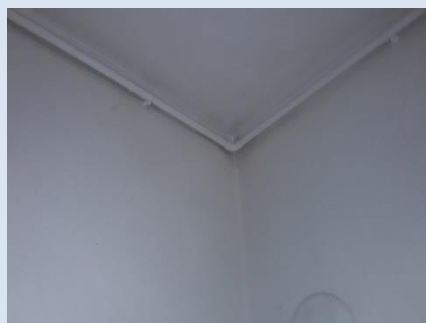
**EMPLACEMENT**



PRELEVEMENT : 46LAA0102P005			
NOM DU CLIENT	NUMERO DU DOSSIER		PIECE OU LOCAL
OPH77	46LAA0102 27/09/2019		Cuisine (R+1)
ELEMENT	DESCRIPTIF DU LABORATOIRE	DATE DE PRELEVEMENT	NOM DE L'OPERATEUR
Enduit / Peinture	Enduit plâtreux blanc en vrac + peinture non séparable + matériau gris en faible quantité non séparable	27/09/2019	IZABACHENE Lyes
LOCALISATION		RESULTAT	
Mur A		Amiante non détecté	

**EMPLACEMENT**


PRELEVEMENT : 46LAA0102P006			
NOM DU CLIENT	NUMERO DU DOSSIER		PIECE OU LOCAL
OPH77	46LAA0102 27/09/2019		Cuisine (R+1)
ELEMENT	DESCRIPTIF DU LABORATOIRE	DATE DE PRELEVEMENT	NOM DE L'OPERATEUR
Enduit / Peinture béton	Enduit plâtreux blanc en vrac avec poussières + peintures multiples non séparable	27/09/2019	IZABACHENE Lyes
LOCALISATION		RESULTAT	
Plafond		Amiante détecté (Trémolite)	

**EMPLACEMENT**




**RAPPORT SYNTHÉTIQUE D'ANALYSE NUMÉRO IT0719-87350 EN DATE DU 04/10/2019**  
**RECHERCHE ET IDENTIFICATION D'AMIANTE SUR PRELEVEMENT(S) DE MATERIAU(X)**

Fraction analysée	Technique analytique (Méthode de préparation)	Nombre de préparations	Date d'analyse	Résultat / Variété d'amiante
Réf dossier client : 46LAA0102--01 - 15 RUE DE LA FERME 77200 TORCY				Réf échantillon ITGA : IT071909-58287
Réf échantillon client : 46LAA0102P004 / LOGEMENTS COLLECTIFS - - - / Cuisine Mur C Enduit Peinture béton				Description ITGA : Enduit plâtreux blanc en vrac / Peintures multiples / Matériau gris en faible quantité
* Enduit plâtreux blanc en vrac + peintures multiples non séparable + matériau gris en faible quantité non séparable	META (1)	2	04/10/2019	Amiante non détecté / -
Réf dossier client : 46LAA0102--01 - 15 RUE DE LA FERME 77200 TORCY				Réf échantillon ITGA : IT071909-58288
Réf échantillon client : 46LAA0102P005 / LOGEMENTS COLLECTIFS - - - / Cuisine Mur A Enduit Peinture				Description ITGA : Enduit plâtreux blanc en vrac / Peinture / Matériau gris en faible quantité
* Enduit plâtreux blanc en vrac + peinture non séparable + matériau gris en faible quantité non séparable	META (1)	1	03/10/2019	Amiante non détecté / -
Réf dossier client : 46LAA0102--01 - 15 RUE DE LA FERME 77200 TORCY				Réf échantillon ITGA : IT071909-58289
Réf échantillon client : 46LAA0102P006 / LOGEMENTS COLLECTIFS - - - / Cuisine Plafond Enduit Peinture béton				Description ITGA : Enduit plâtreux blanc en vrac avec poussières / Peintures multiples
* Enduit plâtreux blanc en vrac avec poussières + peintures multiples non séparable	META (1)	3	04/10/2019	Présence de fibres d'amiante / Trémolite

(\*) Seules quelques fibres d'amiante ont été détectées

Validé par : Fabien BEILLONET - Analyste



La reproduction de ce rapport n'est autorisée que sous sa forme intégrale ; ce rapport ne doit pas être reproduit partiellement sans l'approbation du laboratoire.

Sauf demande particulière et écrite du client, les échantillons sont conservés pendant 6 mois et les rapports pendant 2 ans.

DTA 164-01 rev 07

Page 2/2

# ATTESTATION(S)



## Votre attestation Responsabilité Civile

AXA France IARD dont le siège social se situe 313, Terrasses de l'Arche 92727 Nanterre Cedex atteste que :  
**SOCOTEC DIAGNOSTIC, 1 rue des Dardanelles 75017 Paris**

Est titulaire du contrat d'assurance n° 10158549604 ayant pris effet le 01/03/2018. Ce contrat garantit les conséquences pécuniaires de la Responsabilité civile pouvant lui incomber du fait de l'exercice des activités de **DIAGNOSTICS TECHNIQUES IMMOBILIERS** suivantes :

<p><b>AMIANTE :</b>          ETAT MENTIONNANT LA PRESENCE OU L'ABSENCE DE MATERIAUX CONTENANT DE L'AMIANTE          DIAGNOSTIC TECHNIQUE AMIANTE          DIAGNOSTIC AMIANTE PARTIES PRIVATIVES          CONTROLE PERIODIQUE ( AMIANTE )          CONTROLE VISUEL APRES TRAVAUX ( PLOMB - AMIANTE )          REPERAGE AMIANTE AVANT/ APRES TRAVAUX ET DEMOLITION          REPERAGE AMIANTE ET D'HAP SUR SURFACE BITUMEE ET ENROBES</p> <p><b>PLOMB :</b>          DIAGNOSTIC PLOMB DANS L'EAU          CONSTAT DES RISQUES D'EXPOSITION AU PLOMB ( CREP )          DIAGNOSTIC DE RISQUE D'INTOXICATION AU PLOMB DANS LES PEINTURES ( DRIPP )          RECHERCHE DE PLOMB AVANT TRAVAUX / DEMOLITION</p> <p><b>ETAT PARASITAIRE :</b>          ETAT RELATIF A LA PRESENCE DE TERMITES          ETAT PARASITAIRE ( MERULES, VRILLETES, LYCTUS )          INFORMATION SUR LA PRESENCE DE RISQUE DE MERULE ( LOI ALUR )</p> <p><b>MESURES :</b>          MESURAGE LOI CARREZ ET LOI BOUTIN          CALCULS DES MILLIEMES -TANTIEMES DE COPROPRIETE ET REALISATION DE PLANS ASSOCIES SELON LES TEXTES SUIVANTS : LOI 65-557 DU 10 JUILLET 1965, DECRET 67-223 DU 17 MARS 1967, DECRET 2004- 479 du 27 mai 2004 ET SUIVANTS FIXANT LE STATUT DE LA COPROPRIETE DES IMMEUBLES BATIS.</p> <p><b>AUTRES :</b>          ETAT DE L'INSTALLATION INTERIEURE DE GAZ          ETAT DES RISQUES NATURELS, MINIERES ET TECHNOLOGIQUES ( ENRNMT )          DIAGNOSTIC DE PERFORMANCE ENERGETIQUE          DPE INDIVIDUEL POUR MAISONS INDIVIDUELLES, APPARTEMENTS ET LOTS TERTIAIRES AFFECTES A DES IMMEUBLES A USAGE PRINCIPAL D'HABITATION, AINSI QUE LES ATTESTATIONS DE PRISE EN COMPTE DE LA REGLEMENTATION THERMIQUE.</p>	<p><b>ETAT DE L'INSTALLATION INTERIEURE D'ELECTRICITE.</b>          ETUDE REGLEMENTATION THERMIQUE 2005 ET 2012.          DOCUMENT ETABLI A L'ISSUE DU CONTROLE DES INSTALLATIONS D'ASSAINISSEMENT NON COLLECTIF          DIAGNOSTIC ASSAINISSEMENT AUTONOME ET COLLECTIF          ETAT DES LIEUX LOCATIFS          DIAGNOSTIC DE SECURITE PISCINE          CERTIFICAT DE DECEANCE ET CERTIFICAT DE TRAVAUX DE REHABILITATION          DIAGNOSTIC POUR OBTENTION DE PRET A TAUX ZERO          INFILTROMETRIE-MESURES DE PERMEABILITE DU BATIMENT ET DES RESEAUX AERAIQUES          THERMOGRAPHIE INFRAROUGE          DIAGNOSTIC RADON : DANS TOUS TYPES DE BATIMENTS.          DIAGNOSTIC DANS LE CADRE DE LA LOI SRU AVANT MISE EN COPROPRIETE          DIAGNOSTIC DECHETS DE CHANTIER – ARTICLES R 111-43 A R 111-49 DU CODE DE LA CONSTRUCTION ET DE L'HABITATION          DOCUMENT UNIQUE D'EVALUATION DES RISQUES COPROPRIETE - Articles L 230-2, III, R 230-1 DU CODE DU TRAVAIL          DIAGNOSTIC TECHNIQUE GLOBAL (DTG) POUR LES COPROPRIETES- LOI N° 2014-366 POUR L'ACCES AU LOGEMENT ET UN URBANISME RENOVE « ALUR », A L'EXCLUSION DE MISSIONS RELEVANT D'UN PROFESSIONNEL DE LA VENTE OU DE LA LOCATION DE BIENS IMMOBILIERS.          DIAGNOSTIC ACCESSIBILITE HANDICAPES          EXPERTISE EN VALEUR VENALE ET LOCATIVE ( SOUS RESERVE D'OBTENTION DE FORMATION )          ETAT DESCRIPTIF DE DIVISION          CENTRE DE FORMATION          MESURES D'EMPOUSSIEREMENT AMIANTE AVEC STRATEGIE D'ECHANTILLONAGE          DIAGNOSTIC QUALITE DE L'AIR INTERIEUR          VERIFICATION PERIODIQUE ET INITIALE DES INSTALLATIONS ELECTRIQUES          VERIFICATION PERIODIQUE ET INITIALE DES INSTALLATIONS DE GAZ          VERIFICATION PERIODIQUE ET INITIALE DES ENGIS DE LEVAGE ET DE CHANTIER          DIAGNOSTIC SECURITE INCENDIE          CONTROLE DE SECURITE DES AIRES DE JEUX          RECHERCHE DE METAUX LOURDS SUR TOUS TYPES D'OUVRAGES ET DE BÂTIMENTS</p>
---	--

**La garantie Responsabilité civile professionnelle s'exerce à concurrence de 5.000.000 € par sinistre et par année d'assurance.**

La présente attestation est valable du 6 SEPTEMBRE 2019 au 31 DECEMBRE 2019 et ne peut engager l'assureur au-delà des limites et conditions du contrat auquel elle se réfère.

Ce contrat permet à l'assuré de satisfaire à l'obligation d'assurance de responsabilité civile professionnelle résultant des dispositions de l'article R271-2 du Code de la Construction et de l'Habitation (décret n° 2006-1114 du 5 septembre 2006 relatif aux diagnostics techniques immobiliers) pour l'établissement des documents visés à l'article L271-4 dudit Code.

L'assuré doit être titulaire d'une certification de compétence en cours de validité délivrée par un organisme accrédité dans le domaine de la construction ou employer des salariés ou être constituée de personnes physiques qui disposent de ladite certification de compétence en cours de validité pour l'établissement des documents visés aux articles L271-4 et L134-1 du code de la Construction et de l'Habitation.  
 A défaut la garantie n'est pas acquise.

Le présent document, établi par AXA, est valable jusqu'au 31 DECEMBRE 2019 sous réserve du paiement des cotisations. Il a pour objet d'attester l'existence d'un contrat. Il ne constitue toutefois pas une présomption d'application des garanties et ne peut engager AXA au-delà des clauses, conditions et limites du contrat auquel il se réfère. Les exceptions de garantie opposables au souscripteur le sont également aux bénéficiaires de l'indemnité (résiliation, nullité, règle proportionnelle, exclusions, déchéances, ...).

Toute adjonction autre que le cachet et la signature du représentant de la Société est réputée non écrite.

Fait à Le Bouscat, le 06/09/2019  
 Pour la compagnie

VD ASSOCIES  
 P.O. 81, Bd Pierre Pflieger  
 33110 LE BOUSCAT  
 RCS - 794 672 238 0845 - 03 50 02 20  
 TEL - 05 56 70 95 75

# CERTIFICAT DE COMPETENCES



## Certificat

### Diagnostics Techniques Immobiliers

La certification de compétences de personnes physiques est attribuée par GINGER CATED à :

**IZABACHENE Lyes sous le numéro 1378**

Cette certification concerne les spécialités de diagnostics suivantes :

	Intitulé du type de diagnostic technique immobilier	Date d'effet	Date d'expiration	
<input checked="" type="checkbox"/>	<b>Amiante</b> Missions de repérage et de diagnostic de l'état de conservation des matériaux et produits contenant de l'amiante	03/09/2015	02/09/2020	c
<input checked="" type="checkbox"/>	<b>Plomb</b> Constat de risque d'exposition au plomb (CREP)	03/09/2015	02/09/2020	c
	<input type="checkbox"/> Mention Plomb: Diagnostic du risque d'inhalation par le plomb des peintures (CRIPP) Contrôle après travaux en présence de plomb (CTPP)			
<input checked="" type="checkbox"/>	<b>Termites</b> <input checked="" type="checkbox"/> France <input type="checkbox"/> Outremer: .....	10/09/2015	09/09/2020	c
<input type="checkbox"/>	<b>DPE</b> Diagnostic de performance énergétique			
	<input type="checkbox"/> Mention DPE: Diagnostic de performance énergétique tous types de bâtiments			
<input checked="" type="checkbox"/>	<b>GAZ</b> Etat des installations intérieures de gaz	07/08/2015	06/08/2020	c
<input checked="" type="checkbox"/>	<b>Electricité</b> Etat des installations intérieures d'électricité	28/09/2015	27/09/2020	c

Légende: C-Certification - R-Recertification - T-Transfert

Le mercredi 30 septembre 2015

Le Directeur Ginger Cated  
Michel KHATIB



E20 - v12 du 14/10/2013  
Ref: 30137819CC2015



GINGER CATED – ZAC La Clef Saint Pierre - 12 avenue Gay Lussac – 78 990 ELANCOURT  
Téléphone : 01 30 85 24 60 – Email : [certificated.contact@gingergroupe.com](mailto:certificated.contact@gingergroupe.com) - Site : [www.cated.fr](http://www.cated.fr)

page 1 sur 2

<b>PLANCHE DE REPÉRAGE</b>	Zone : R+1	Vue de dessus
Auteur : IZABACHENE Lyes	Bien : 46LAA0102 - 2 15 RUE DE LA FERME 77200 TORCY	Chaque support/équipement identifié a fait l'objet d'un sondage par le technicien



	Cloisons Plaques de plâtre
	Murs Bois
	Murs Brique
	Murs périphériques / Plaques de plâtre
	Murs carreaux de plâtre
	Murs Béton / Enduit
	Murs porteurs et/ou mur de refend / Plaques de plâtre
	Murs périphériques / Doublage (plaque de plâtre + isolant)
	Torchis
	Murs Amiantés
	Murs Brique / Enduit
	Murs Brique plâtrière
	Murs Pierre
	

	Murs amiantés
	Prélèvements de sol amianté
	Prélèvements de sol non amiantés
	Prélèvements de plafond amiantés
	Prélèvements de plafond non amiantés
	Prélèvements de mur amiantés
	Prélèvements de mur non amiantés
	Autres types de prélèvements amiantés
	Autres types de prélèvements non amiantés
	Sols amiantés
	Plafonds amiantés
	Sols et plafonds amiantés
	Conduits amiantés
	Conduits non amiantés